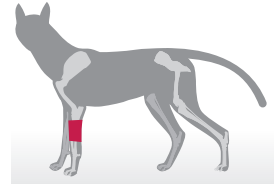


Gebrauchsanleitung Bänder-Sehnen-Bandage



Einsatzbereiche

Prävention	Therapie
Schutz	zirkuläre Unterstützung
Sport	
Spielen	

Anwendung und Tragedauer

Bitte legen Sie je nach Größe des Tieres die Bandage ca. 0,5 bis 1 cm oberhalb des Karpalgelenks an und schließen beide Klettverschlüsse. Die Klettbänder müssen dabei immer außen entlang nach hinten verlaufen. Nehmen Sie die Bandage in den Ruhephasen ab, sodass immer wieder Luft an das Bein gelangen kann.

Material

100 % Neopren, Band: 100 % Polyamid

Pflege

Nach dem Benutzen lassen Sie die Bandage trocknen und klopfen ggf. Sand, Staub etc. aus. Vor dem Waschen bitte die Klettverschlüsse verschließen.



Bei Fragen oder Unklarheiten melden Sie sich bei uns – wir helfen Ihnen gerne weiter!

Service Hotline: 0049 8141 6106-8832 (Mo – Do: 08:00 – 16:00 Uhr | Fr: 08:00 – 13:00 Uhr)



HerzensTier
Moosfeldstraße 10 · 82275 Emmering
www.herzenstier.de · info@herzenstier.de



F. G. Streifeneder KG · Tierorthopädie · Tierversorgung
Moosfeldstraße 10 · 82275 Emmering
www.tierortho.de · info@tierortho.de