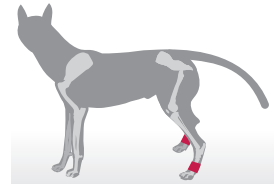
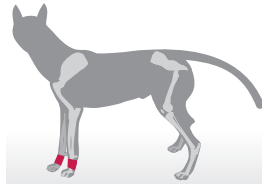


# Gebrauchsanleitung Krallenschutzbandage



## Einsatzbereiche

Prävention	Therapie
gegen Einreißen und Abreißen der Wolfs-/Daumenkralle	Abdeckung von Wunden und Verletzungen
Schutz	Fixierung von Verbänden
Sport	
Jagd	
Spielen	

## Anwendung und Tragedauer

Legen Sie die Bandagen jeweils so um die Wolfskralle am Hinterlauf oder um die Daumenkralle am Vorderlauf, dass das Logo lesbar ist und die Klettbänder außen entlang nach hinten verlaufen. Bei besonders empfindlichen Hunden können Sie ein kleines Stück Mull zusätzlich als Polster unter die Kralle legen.

## Material

Fleece: 90 % Polyester, 10 % Polyurethan (Oeko-Tex Standard 100 Zertifikat Nr. VNO15132577)  
Band: 100 % Polyamid

## Pflege

Nach dem Benutzen lassen Sie die Bandage trocknen und klopfen ggf. Sand, Staub etc. aus.  
Vor dem Waschen bitte die Klettverschlüsse verschließen.



Bei Fragen oder Unklarheiten melden Sie sich bei uns – wir helfen Ihnen gerne weiter!

**Service Hotline: 0049 8141 6106-8832** (Mo – Do: 08:00 – 16:00 Uhr | Fr: 08:00 – 13:00 Uhr)



HerzensTier  
Moosfeldstraße 10 · 82275 Emmering  
www.herzenstier.de · info@herzenstier.de



F. G. Streifeneder KG · Tierorthopädie · Tierversorgung  
Moosfeldstraße 10 · 82275 Emmering  
www.tierortho.de · info@tierortho.de