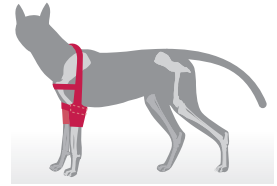


# Gebrauchsanleitung Schulter-Adduktions-Bandage



## Einsatzbereiche

Therapie	Rehabilitation
Humeruskopfluxation	angeborene Schulterinstabilität
Osteochondrosis dissecans (OCD) des Ellenbogengelenks oder Schultergelenks	
Schultergelenksluxation	
Lahmheit am Vorderlauf	
überdehnte Gelenkkapsel	
überdehnte Bänder	
nach Operationen	
nach Überlastungen oder Unfall	

## Anwendung und Tragedauer

Legen Sie die Bandage so über den Schulterbereich, dass das Logo von hinten lesbar ist. Verschießen Sie die Elemente mit nach hinten zeigenden Klettverschlüssen um die Ellenbogengelenke. Justieren Sie nun entsprechend die Länge des Riemens oben auf dem Rücken. Als nächstes fixieren Sie den elastischen Gurt (Ziffer 1) ein Stück unter dem Schultergelenk an der linken und rechten Seite der Bandage. Der Gurt besteht aus zwei Elementen, damit die Weite vorne an der Brust reguliert und ein Verrutschen der Bandage verhindert werden kann. Anschließend nehmen Sie das Fixierband (Ziffer 2 und 3) und führen es einmal rund um die Vorderläufe, so dass die Vorderbeine und somit die Schulterblätter zusammengehalten werden können. Nach dem Verschießen des Bandes (Ziffer 2) fixieren Sie das Band an der Position 3 an der Bandage oberhalb des Ellenbogens, so wird das Band gegen ein Herabrutschen gesichert. Im Ruhezustand entfernen Sie bitte die Bandage gelegentlich.

## Material

100 % Neopren, Band: 100 % Polyamid

## Pflege

Vor dem Waschen bitte die Klettverschlüsse verschließen.



Bei Fragen oder Unklarheiten melden Sie sich bei uns – wir helfen Ihnen gerne weiter!

**Service Hotline: 0049 8141 6106-8832** (Mo – Do: 08:00 – 16:00 Uhr | Fr: 08:00 – 13:00 Uhr)



HerzensTier  
Moosfeldstraße 10 · 82275 Emmering  
www.herzentier.de · info@herzentier.de



F. G. Streifeneder KG · Tierorthopädie · Tierversorgung  
Moosfeldstraße 10 · 82275 Emmering  
www.tierortho.de · info@tierortho.de